

Elettropompe sommergibili

-  Acque luride
-  Uso domestico
-  Uso civile
-  Uso industriale



CAMPO DELLE PRESTAZIONI

- Portata fino a **1600 l/min** (96 m³/h)
- Prevalenza fino a **25 m**

LIMITI D'IMPIEGO

- Profondità d'impiego sotto il livello dell'acqua fino a **10 m** (con cavo di alimentazione di lunghezza adeguata)
- Temperatura del liquido fino a **+40 °C**
- Passaggio corpi solidi in sospensione:
 - fino a **Ø 50 mm** per MC /50-F
 - fino a **Ø 70 mm** per MC /70-F
- Per servizio continuo immersione minima:
 - **390 mm** per MC /50-F
 - **440 mm** per MC /70-F

ESECUZIONE E NORME DI SICUREZZA

- Cavo di alimentazione di lunghezza **10 m**
- Interruttore a galleggiante esterno e quadro elettrico per versioni monofase

EN 60335-1
IEC 60335-1
CEI 61-150

EN 60034-1
IEC 60034-1
CEI 2-3



CERTIFICAZIONI

Azienda con sistema di gestione certificato DNV
ISO 9001: QUALITÀ



UTILIZZI E INSTALLAZIONI

Le elettropompe della serie **MC-F**, costruite in ghisa di notevole spessore, eccezionale robustezza e resistenza all'abrasione, sono equipaggiate con girante BICANALE in acciaio inox che consente il drenaggio di liquidi con presenza di parti solide in sospensione, a fibra corta. Sono indicate per il convogliamento di **acque di scarico e fognarie, acque di rifiuto, acque miste a fango, acque freatiche e acque di superficie** per applicazioni in condomini, edifici pubblici, industrie, autosilo, parcheggi sotterranei, aree di lavaggio, entro appositi pozzetti.

ESECUZIONI A RICHIESTA

- KIT piede di accoppiamento per PMC
- Quadro elettrico QES per elettropompe trifase
- Elettropompe monofase senza l'interruttore a galleggiante
- Altre tensioni o frequenza 60 Hz

GARANZIA

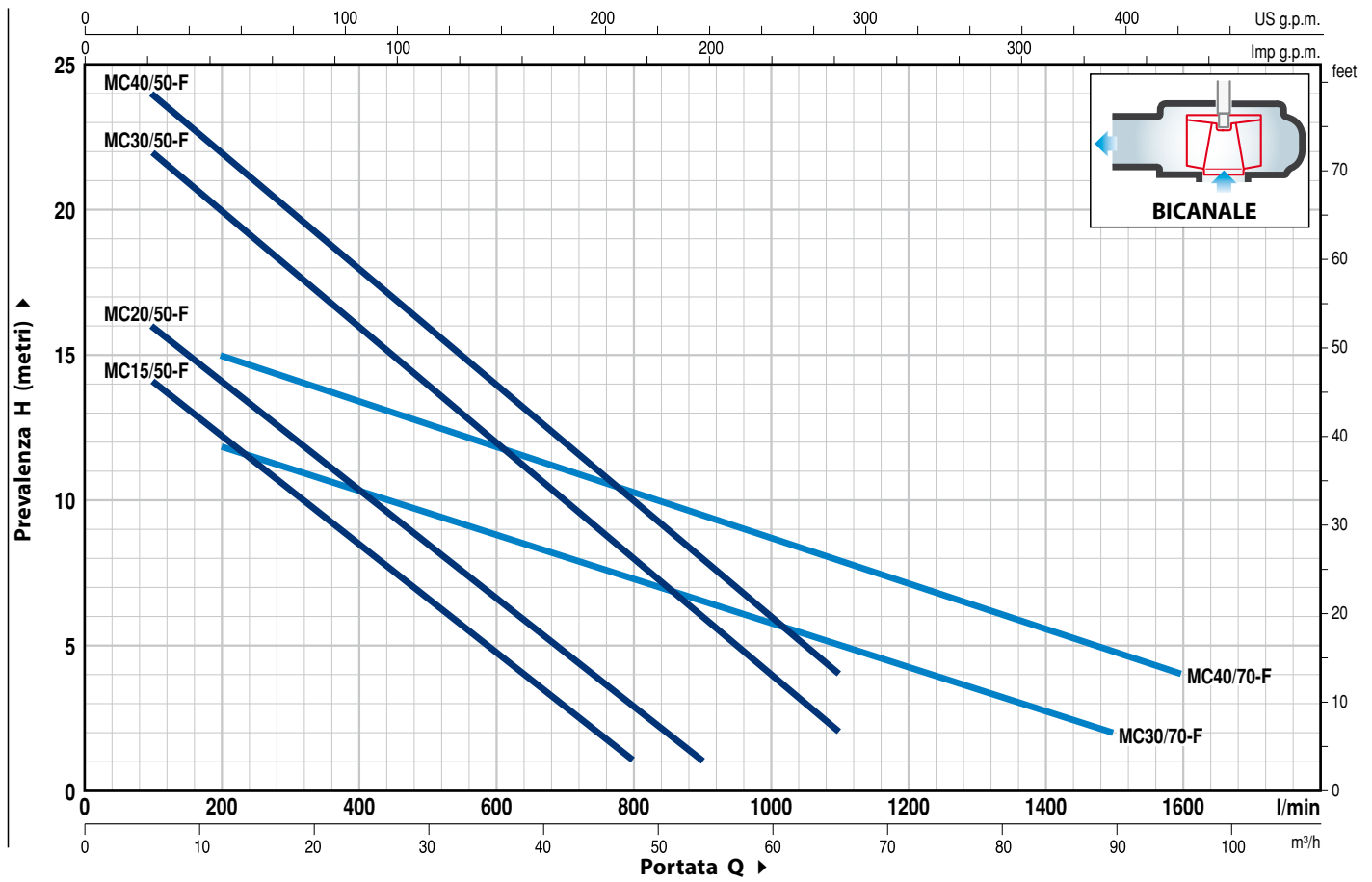
2 anni secondo le nostre condizioni generali di vendita

► **La garanzia è valida se il termico incorporato nell'avvolgimento è collegato al quadro elettrico per le versioni:**

monofase	trifase
– MCm 30/50-F	– MC 15-20-30-40/50-F
– MCm 30/70-F	– MC 30-40/70-F

CURVE E DATI DI PRESTAZIONE

50 Hz n= 2900 min⁻¹



TIPO		POTENZA (P ₂)		Q	m ³ /h															
Monofase	Trifase	kW	HP		0	6	12	18	24	30	36	42	48	54	60	66	72	90	96	
				l/min	0	100	200	300	400	500	600	700	800	900	1000	1100	1200	1500	1600	
MCm 15/50-F	MC 15/50-F	1.1	1.5	H metri	16	14	12.5	10.5	8.5	6.5	4.5	3	1							
MCm 20/50-F	MC 20/50-F	1.5	2		18	16	14	12.5	10.5	8.5	6.5	5	3	1						
MCm 30/50-F	MC 30/50-F	2.2	3		24	22	20	18	16	14	12	10	8	6	4	2				
-	MC 40/50-F	3	4		25	24	22	20	18	16	14	12	10	8	6	4				
MCm 30/70-F	MC 30/70-F	2.2	3		13	-	12	11	10.5	9.7	9	8	7.5	6.5	6	5	4.5	2		
-	MC 40/70-F	3	4		17	-	15	14	13.5	12.5	12	11	10.5	9.5	8.5	8	7	4.8	4	

Q = Portata H = Prevalenza manometrica totale

Tolleranza delle curve di prestazione secondo EN ISO 9906 Grado 3B.

POS. COMPONENTE CARATTERISTICHE COSTRUTTIVE

1	CORPO POMPA	Ghisa, con bocca flangiata
2	COPERCHIO ASPIRAZIONE	Ghisa
3	GIRANTE	Di tipo BICANALE in acciaio inox AISI 304 microfuso
4	PORTAMOTORE	Ghisa
5	COPERCHIO MOTORE	Ghisa
6	ALBERO MOTORE	Acciaio inox AISI 431

7 DOPPIA TENUTA MECCANICA CON CAMERA D'OLIO INTERPOSTA

Tenuta Tipo	Albero Diametro	Posizione	Materiali		
			Anello fisso	Anello rotante	Elastomero
STA-20	Ø 20 mm	Lato motore	Ceramica	Grafite	NBR
STA-19	Ø 19 mm	Lato pompa	Carburo di silicio	Carburo di silicio	NBR

8 CUSCINETTI 6304 ZZ - C3 / 6304 ZZ - C3

9 CONDENSATORE

Elettropompa Monofase	Capacità (220-230 V o 240 V)
MCm 15/50-F	31.5 µF 450 VL
MCm 20/50-F	50 µF 450 VL
MCm 30/50-70-F	60 µF 450 VL

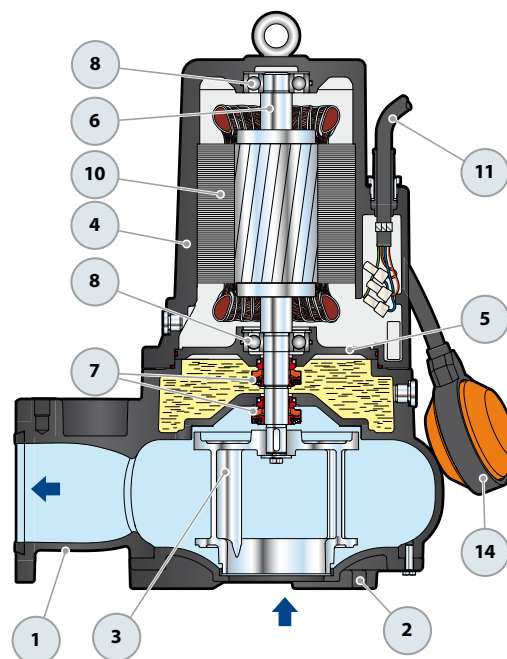
10 MOTORE ELETTRICO

MCm 15-20-F: monofase 220-230 V - 50 Hz
con salvamotore termico incorporato nell'avvolgimento

⇒ **MCm 30-F:** monofase 220-230 V - 50 Hz
con termico incorporato nell'avvolgimento da collegare al
quadro elettrico

⇒ **MC-F:** trifase 400 V - 50 Hz
con termico incorporato nell'avvolgimento da collegare al
quadro elettrico (fornito a richiesta)

- Isolamento: classe F
- Protezione: IP X8



11 CAVO DI ALIMENTAZIONE

Da 10 metri di tipo "H07 RN-F"

12 QUADRO ELETTRICO per MCm 15-20-F

(solo per versioni monofase)

Con condensatore e salvamotore a riarmo manuale

13 QUADRO ELETTRICO per MCm 30-F

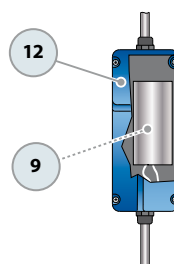
(solo per versioni monofase)

Tipo QES 300 MONO

14 INTERRUOTTORE A GALLEGGIANTE ESTERNO

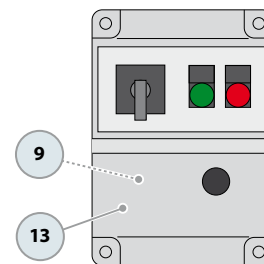
(solo per versioni monofase)

Dotazione di serie



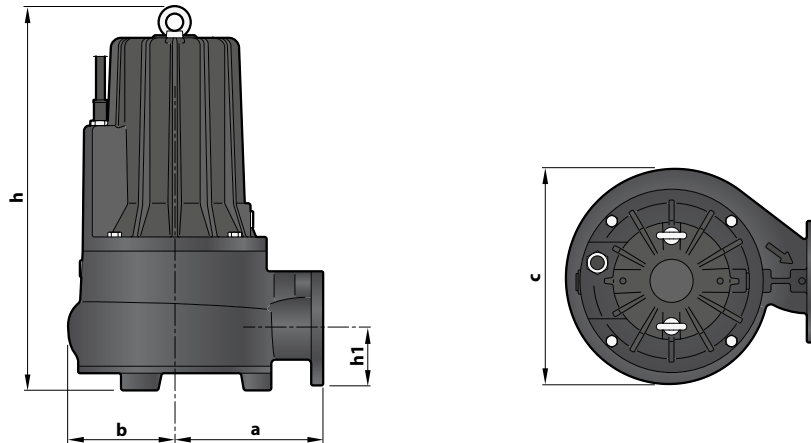
Quadro elettrico
per MCm 15-20-F (HP 1.5-2.0)
(solo per versioni monofase)

Dotazione di serie



Quadro elettrico
per MCm 30-F (HP 3.0)
(solo per versioni monofase)

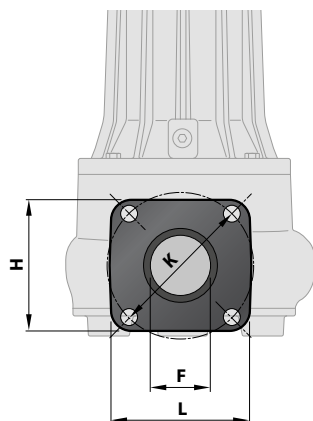
DIMENSIONI E PESI



TIPO		Passaggio corpi solidi	DIMENSIONI mm					kg	
Monofase	Trifase		a	b	c	h	h1	1~	3~
MCm 15/50-F	MC 15/50-F	Ø 50 mm	169	122	248	442	65	36.4	35.0
MCm 20/50-F	MC 20/50-F					457 / 442		38.7	34.0
MCm 30/50-F	MC 30/50-F					457		41.7	38.3
-	MC 40/50-F					-		-	42.3
MCm 30/70-F	MC 30/70-F	Ø 70 mm	205	131	268	472 / 458	70	42.9	38.5
-	MC 40/70-F					472		-	43.9

FLANGIA DELLA BOCCA

TIPO	F	K	L	H	FORI	
	mm	mm	mm	mm	N°	Ø (mm)
MC /50-F	58	145	140	130	4	17
MC /70-F	76		140	140		

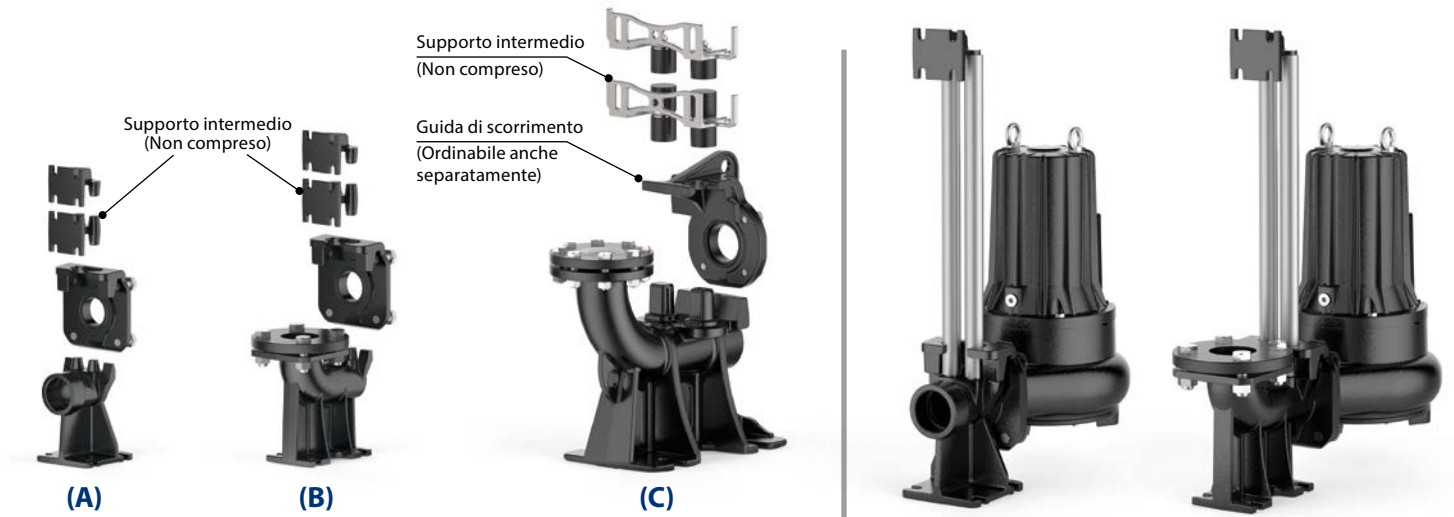


ASSORBIMENTI

TIPO	TENSIONE	
	230 V	240 V
Monofase		
MCm 15/50-F	9.0 A	8.9 A
MCm 20/50-F	10.5 A	10.4 A
MCm 30/50-F	15.2 A	15.1 A
MCm 30/70-F	15.2 A	15.1 A

TIPO	TENSIONE		
	230÷240 V	400÷415 V	690÷720 V
Trifase			
MC 15/50-F	6.1 A	3.5 A	2.0 A
MC 20/50-F	7.4 A	4.3 A	2.5 A
MC 30/50-F	9.9 A	5.7 A	3.3 A
MC 40/50-F	13.5 A	7.8 A	4.5 A
MC 30/70-F	10.2 A	5.9 A	3.4 A
MC 40/70-F	13.5 A	7.8 A	4.5 A

KIT PIEDE DI ACCOPPIAMENTO VXC-F – MC-F



A) VERSIONE CON MANDATA ORIZZONTALE E TUBI GUIDA DA 3/4"

Per VXC /50-F, MC /50-F	Cod. ASSVXCF050	DN 2"
--------------------------------	-----------------	-------

Kit composto da:

- piede di accoppiamento
- guida di scorrimento con viti e guarnizioni
- supporto per i tubi di guida

B) VERSIONE CON MANDATA VERTICALE E TUBI GUIDA DA 3/4"

Per VXC /50-F, MC /50-F	Cod. ASSVXCF050V	DN 2 1/2"
Per VXC /70-F, MC /70-F	Cod. ASSVXCF070V	DN 3"

Kit composto da:

- piede di accoppiamento completo di controflangia
- guida di scorrimento con viti e guarnizioni
- supporto per i tubi di guida

C) VERSIONE CON MANDATA VERTICALE E TUBI GUIDA DA 2"

Per VXC /50-F, MC /50-F	Cod. ASSVXCF0703V	DN 3"
Per VXC /70-F, MC /70-F		

Kit composto da:

- piede di accoppiamento completo di controflangia
- guida di scorrimento con viti e guarnizioni
- supporto per i tubi di guida

GUIDA DI SCORRIMENTO (Ordinabile anche separatamente)

Per VXC /50-F, MC /50-F	Cod. ASSFL070
Per VXC /70-F, MC /70-F	

Completa di viti e guarnizioni

SUPPORTO INTERMEDIO (Ordinabile a parte)

Cod. 859SV340INTFA	Per tubi guida Ø 3/4"
Cod. 859SV349INTFA	Per tubi guida Ø 2"

TUBO GUIDA (in acciaio inox AISI 304)

Per VXC /50-F, MC /50-F	Cod. 54SARTG005	Ø 3/4"
Per VXC /70-F, MC /70-F	Cod. 54SARTG006	Ø 2"

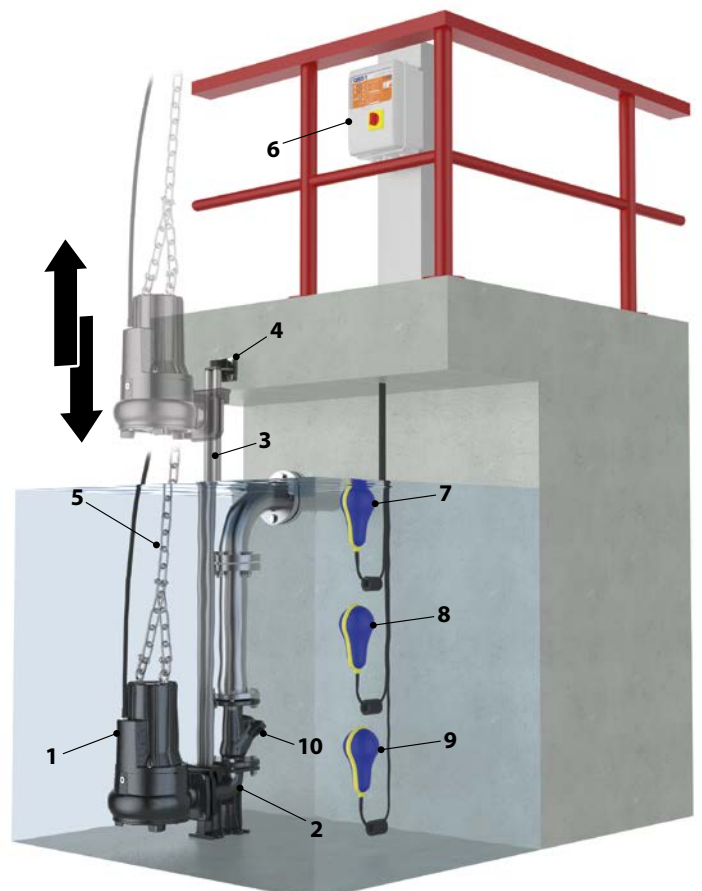
Per motivi di stabilità interporre il supporto intermedio:

- ogni 2 metri con tubi guida da 3/4" (obbligatorio)
- ogni 3 metri con tubi guida da 2" (consigliato)

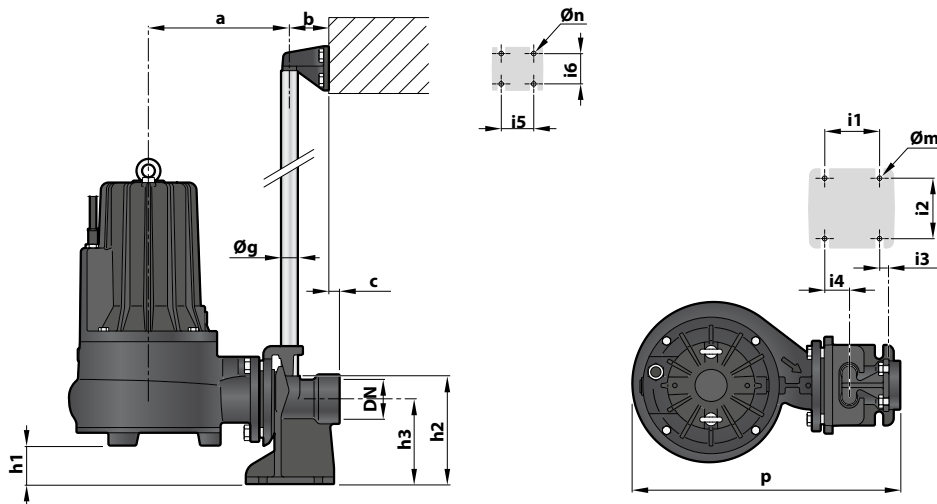
Lunghezza massima barra tubo: 6 metri

INSTALLAZIONE TIPICA

1. Elettropompa
2. Piede di accoppiamento
3. Tubi guida
4. Supporto superiore tubi guida
5. Catena di sollevamento
6. Quadro elettrico
7. Galleggiante di allarme
8. Galleggiante di partenza
9. Galleggiante di arresto
10. Valvola di non ritorno

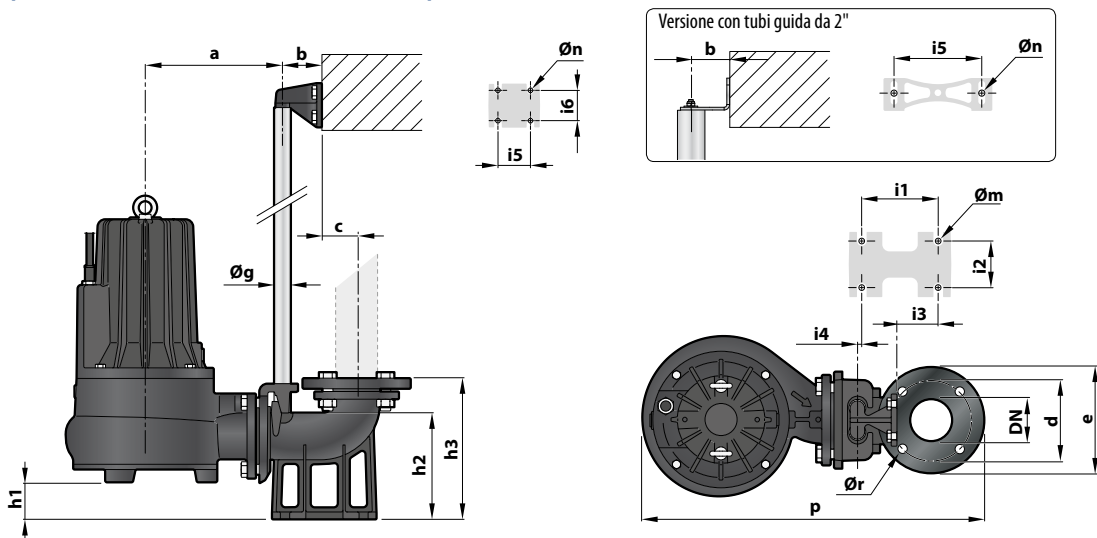


DIMENSIONI (Versione con mandata orizzontale)



TIPO	Corpi solidi mm	BOCCA DN	DIMENSIONI mm																
			a	b	c	p	h1	h2	h3	i1	i2	i3	i4	i5	i6	Øg	Øm	Øn	
VXC /50-F	Ø 50	2"	215	61	17	44	60	165	130	85	94	16	40	50	48	¾"	12	11	
MC /50-F																			

DIMENSIONI (Versione con mandata verticale)



Versione con tubi guida da ¾"

TIPO	Corpi solidi mm	BOCCA DN	DIMENSIONI mm																		
			a	b	c	d	e	p	h1	h2	h3	i1	i2	i3	i4	i5	i6	Øg	Øm	Øn	Ør
VXC /50-F	Ø 50	2½" (PN10)	212	61	52	125	165	528	57	164	215	120	72	62	3	50	48	¾"	14	11	18
MC /50-F																					
VXC /70-F	Ø 70	3" (PN6)	247	61	69	150	190	603	94	216	279	130	112	84	15	50	48	¾"	14	11	18
MC /70-F																					

Versione con tubi guida da 2"

TIPO	Corpi solidi mm	BOCCA DN	DIMENSIONI mm																		
			a	b	c	d	e	p	h1	h2	h3	i1	i2	i3	i4	i5	i6	Øg	Øm	Øn	Ør
VXC /50-F	Ø 50	3" (PN10)	318	86	95	160	200	720	137	265	392	250	150	34	-	187	-	2"	22	13	18
MC /50-F																					
VXC /70-F	Ø 70	3" (PN10)	354	86	95	160	200	765	132	265	392	250	150	34	-	187	-	2"	22	13	18
MC /70-F																					